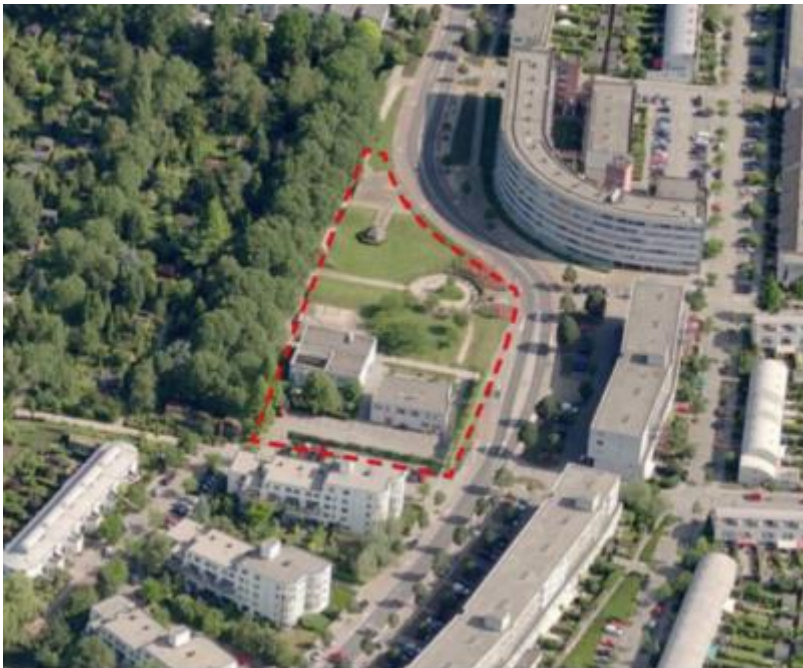


Nieuwsbrief Aartsbisschop Romerostraat 330-338 | Juli 2021

Door onvoorziene omstandigheden hebben wij onze fysieke bijeenkomst van 14 juli jl. helaas moeten uitstellen. Na de zomer organiseren we deze bijeenkomst alsnog. U kunt 29 september alvast in uw agenda reserveren. We hopen dat we elkaar dan op locatie kunnen ontmoeten en spreken. Mocht dat om welke reden dan ook niet lukken, dan organiseren we op die datum een digitale bijeenkomst. We brengen u nu graag op de hoogte van de laatste stand van zaken rond de ontwikkeling.

De inrichting van het groen



Het gebied wat we in onze plannen betrekken staat aangegeven binnen de rode streepjes lijnen. Binnen het groen bevindt zich nu het park en de Voortuin. Uit gesprekken met omwonenden en vertegenwoordigers van belangengroepen kwam nadrukkelijk de wens naar voren om het groen te behouden en de kwaliteit hiervan te verbeteren. Dit is ook een uitgangspunt van de gemeente en verwoord in het intentiedocument. Onze landschapsdeskundige werkt mede met de inbreng vanuit de buurt aan een eerste schets voor de inrichting van het groen.

De volgende inbreng hebben we reeds ontvangen:

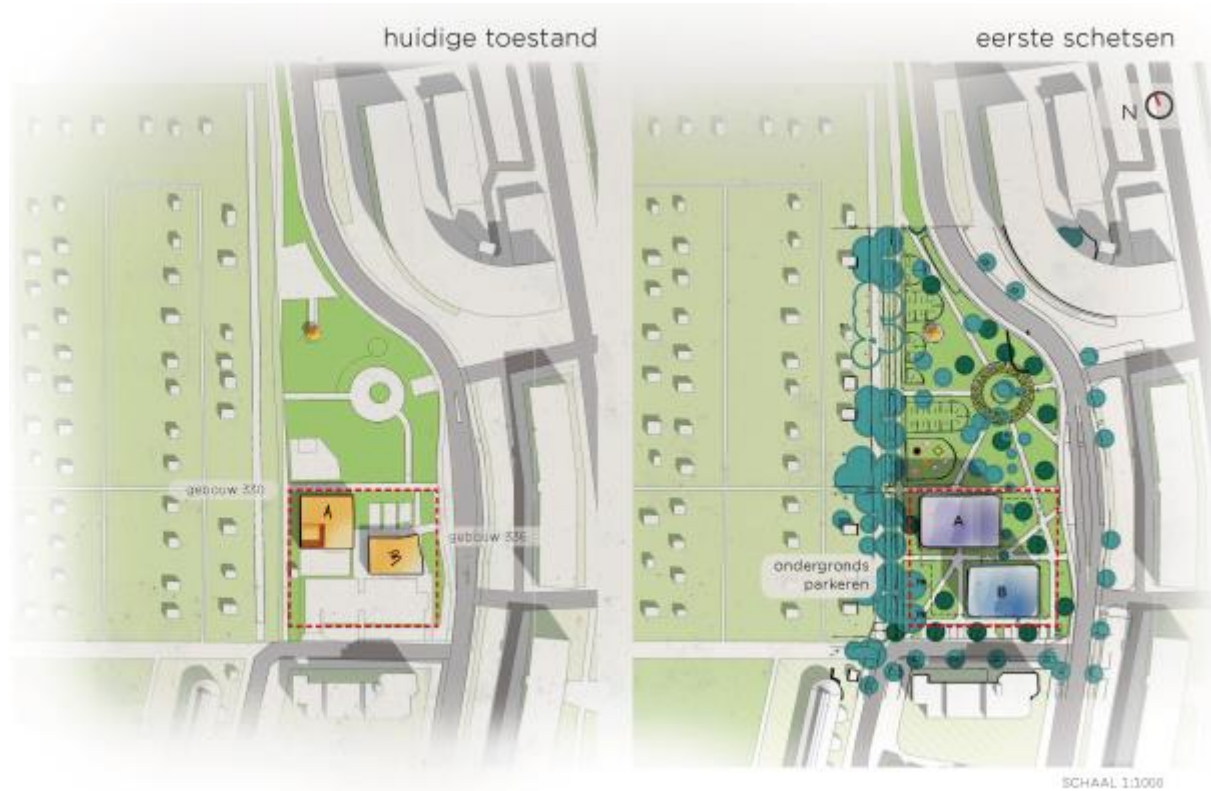
- Groenkwaliteit verbeteren
- Koesteren wat mooi is
- Behouden monumentale bomen
- Behouden jongeren ontmoetingsplek en de Voortuin
- Leibomen verplanten en los laten uitgroeien

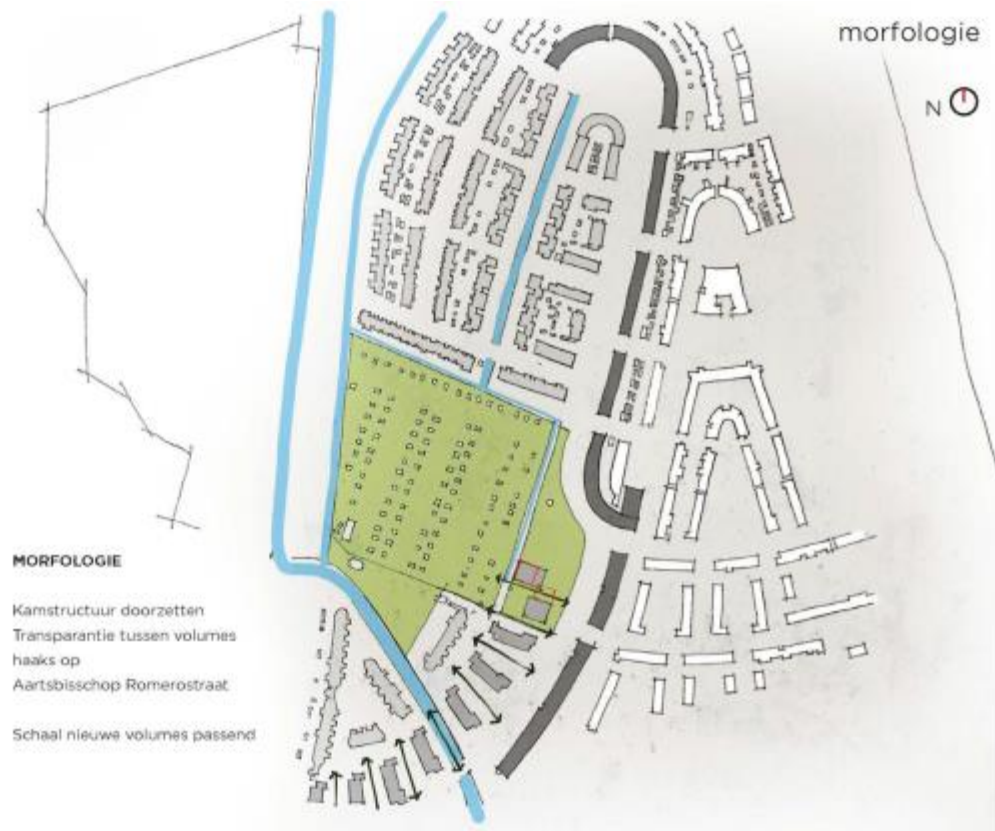
- Vernieuwen pergola
- Betere zitgelegenheid
- Vernieuwing van de speelplaats
- Verbetering voetpadenstructuur
- Toevoegen kriskras padjes
- Bomenlaan toevoegen als entree Ons Buiten

De landschapontwerper is blij met de inbreng uit de omgeving. “Het is duidelijk dat er een groep heel betrokken bewoners is die zich heeft verdiept in de waarde en de kwaliteit van het park. Die inbreng is heel waardevol voor het ontwerp, deze betrokkenheid zullen we koesteren” aldus Edwin Santhagens. Hij zegt verder na de zomer het gesprek aan te gaan met een vertegenwoordiging van de betrokkenen. “Met een (digitaal) tekenvel kunnen we dan gaan schetsen en ontwerpen.” De eerste ruwe schets met de ideeën van Sant & Co is hieronder bijgevoegd. Voordorp aan Zet heeft aangegeven dat zij zich niet in deze schets kan vinden.



Footprint nieuwbouw





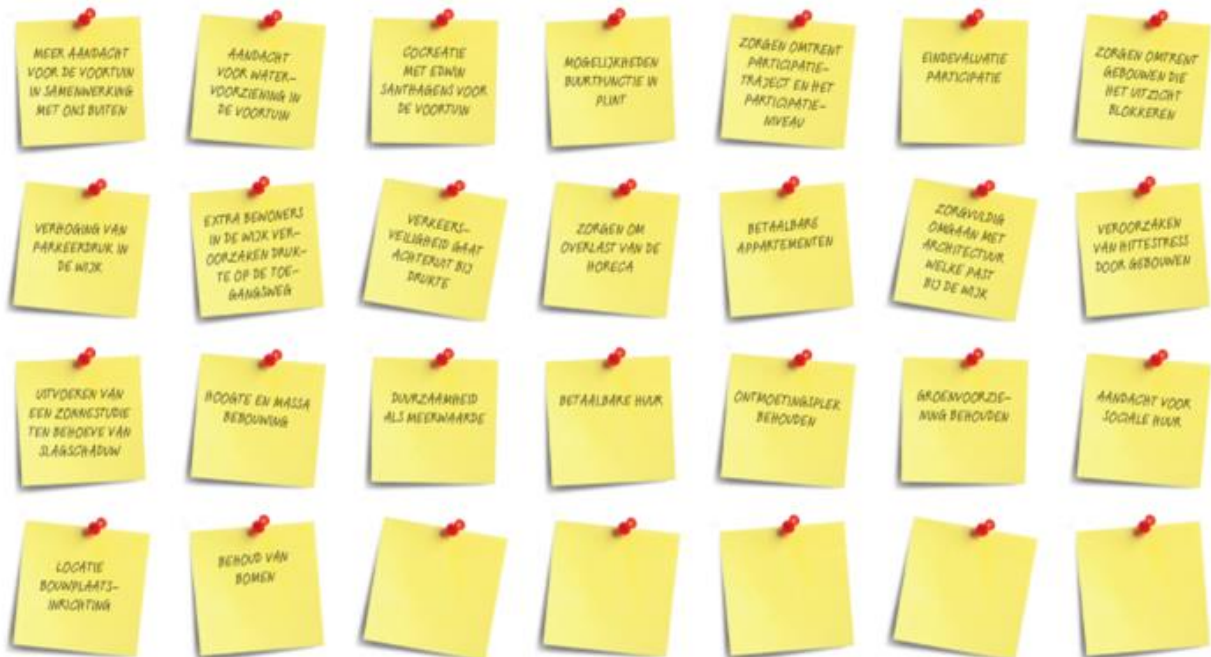
Het zoekgebied waar we woningen en een nieuw onderkomen voor het dagverblijf en horeca willen maken staat aangegeven binnen de rode lijnen. Dit is het deel van het plangebied waar we woningen en een nieuw onderkomen voor het dagverblijf en horeca willen maken. We zijn bezig met een eerste inpassingsstudie voor de positionering van de nieuwe bebouwing. Het ontwerp van de woongebouwen is nog niet klaar. We hebben gekeken wat de beste locatie is voor de nieuwe bebouwing. Bijgaand kunt u zien waar onze voorkeur naar uitgaat. De mogelijkheden voor een ondergrondse parkeergarage voor de bewoners van de nieuwe gebouwen worden nog verder onderzocht. We zoeken daarbij naar een optimale balans tussen het aantal woningen en de waarde voor de omgeving in een haalbaar plan. We bespreken de inpassingsstudie met de gemeente. Zij toetsen onze plannen op de ambities en randvoorwaarden uit het intentiedocument.

De ideeën die aangedragen zijn tijdens de eerste brede bijeenkomst op 11 februari 2021 of later zijn toegezonden gebruiken we als inbreng voor deze inpassingsstudie. De vorm van de gebouwen, het materiaal, gebruik van groen in de gevels en allerlei andere aspecten worden onderzocht als we de eerste schetsen hebben. We verwachten dat we in het komend najaar de eerste schetsen van de architect kunnen delen.

Met wie hebben we gesproken?

Na de eerste, brede, digitale bijeenkomst in februari dit jaar, hebben we als initiatiefnemers gesproken met diverse belangengroepen uit in de omgeving, waaronder Voordorp aan Zet, bewoners van de Pal Maletterstraat, VVE Hercules, De Voortuin, Ons Buiten en verschillende (individuele) bewoners. Ook via de mail hebben we reacties ontvangen. In bijgaande illustratie ziet u een samenvatting van deze reacties.

OPBRENGST UIT DE OMGEVING

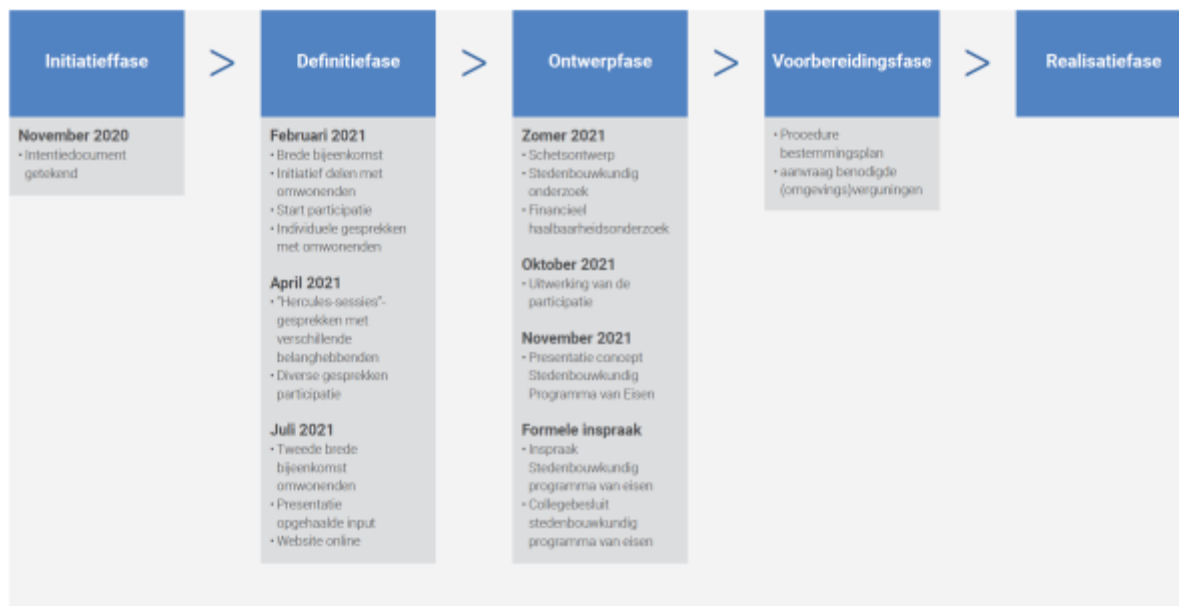


Hoe verder?

Na de zomer organiseren we deze bijeenkomst. U kunt 29 september alvast in uw agenda reserveren. U ontvangt tijdig informatie over hoe u zich kunt aanmelden. We hopen dat we elkaar dan op locatie kunnen ontmoeten en spreken. Mocht dat om welke reden dan ook niet lukken, dan organiseren we op dezelfde datum een digitale bijeenkomst en laten we u dat tijdig weten.

In de komende maanden gaan we verder aan de slag met de inpassingsstudie. We doen dit in nauw overleg met de gemeente Utrecht. De inbreng van de omgeving en de onderzoeksvragen uit het intentiedocument vormen hier de basis voor. We hopen dit najaar de eerste schetsen en ideeën aan de buurt te kunnen tonen, zodat de omgeving daarop kan reageren. Met deze reacties werken de architect en de landschapontwerper het schetsontwerp verder uit en gaan we opnieuw terug naar de buurt. We vertellen bij dat nieuwe ontwerp hoe reacties uit de omgeving zijn verwerkt en welke keuzes daarbij zijn gemaakt. De gemeente is bij de gesprekken aanwezig en beoordeelt onze ontwerpen. Hierbij kijkt de gemeente naar de onderzoeksvragen uit het intentiedocument en het beleid van de gemeente.

Deze fase leidt tot een Stedenbouwkundig Programma van Eisen (SPvE), een document met ruimtelijke randvoorwaarden (wensen en eisen) voor het initiatief. Een SPvE wordt gemaakt door de gemeente en vastgesteld door de gemeenteraad.



Meer weten?

Op de website <https://romerostraat.nl/vraag-en-antwoord/> staan de meest gestelde vragen met de antwoorden. Ook op [de website van de gemeente](#) staat informatie. Wilt u informatie per mail ontvangen over de voortgang? Geef uw naam dan hier aan ons door. Wilt u reageren? Mail ons dan via a.romerostraat@rejoko.nl.